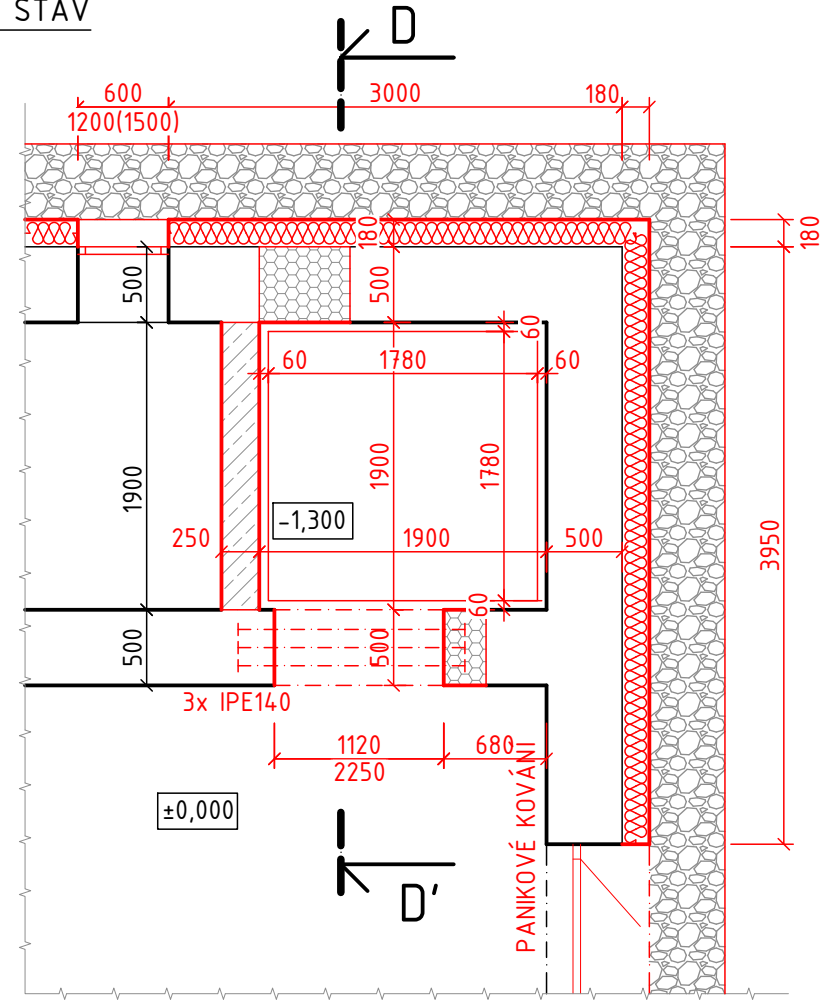


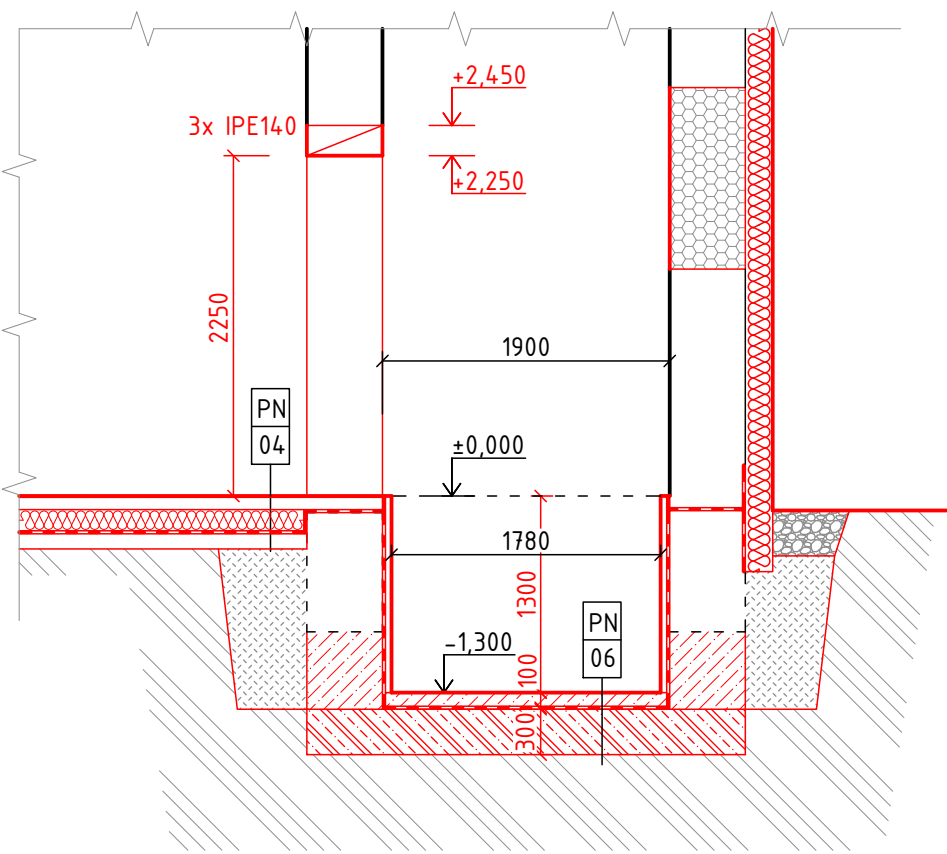
VÝTAHOVÁ ŠACHTA 1NP

NAVRHOVANÝ STAV



VÝTAHOVÁ ŠACHTA - ŘEZ D-D'

NAVRHOVANÝ STAV

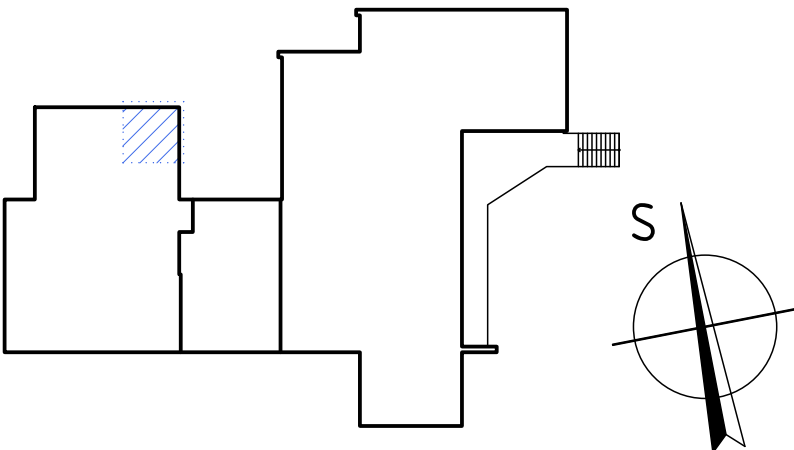


LEGENDA MATERIÁLŮ

- STÁVAJÍCÍ ZDIVO - CPP NA MVC
- NÁSYPY - ZHUTNĚNÁ ZEMINA
- ROSTLÁ ZEMINA
- DOZDÍVKY
MALTA PRO CELOPLOŠNOU TENKOU SPÁRU
- VÁPENOPÍSKOVÉ ZDIVO 250 (VNITŘ. NOSNÁ STĚNA 250mm)
MALTA PRO CELOPLOŠNOU TENKOU SPÁRU
- KAČÍREK

SCHÉMA OBJEKTU

M 1:500



SKLADBA KONSTRUKCÍ

SKLADBA PN 06 PODLAHA VÝTAHOVÉ ŠACHTY

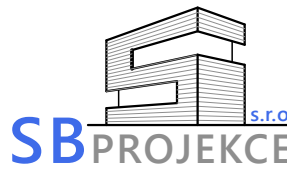
- EPOXIDOVÝ NÁTĚR
- CEMENTOVÝ POTĚR 100 mm
- IZOLACE PROTI TLAK. VODĚ - 2x ASFALTOVÝ PÁS
- ASFALTOVÝ PENETRAČNÍ NÁTĚR
- ŽELEZOBETONOVÁ ZÁKLADOVÁ DESKA 300 mm
- ROSTLÁ ZEMINA

SKLADBA PN 04 PODLAHA 1NP (NAVRHOVANÁ)

- NÁŠLAPNÁ VRSTVA - KER. DLAŽBA 10 mm
- SAMONIVELAČNÍ HMOTA
- CEMENTOVÝ POTĚR 60 mm
- SEPARAČNÍ VRSTVA - PE - FÓLIE (SPOJE PŘELEPIT PÁSKOU)
- TEPELNĚ IZOLAČNÍ VRSTVA - POLYSTYREN EPS 100 S 140 mm
- IZOLACE PROTI ZEMNÍ VLHKOSTI - 2x ASFALTOVÝ PÁS
- ASFALTOVÝ PENETRAČNÍ NÁTĚR
- PODKLADNÍ BETON 100 mm
- ŠTĚRKOVÁ VYROVNÁVACÍ VRSTVA MAX 100 mm
- ROSTLÁ ZEMINA

±0,000 = 386,30 m n.m. Bpv

GSM: +420 721 980 337, sebesta@sb-projekce.cz, www.sb-projekce.cz

PROJEKT: STAVEBNÍ ÚPRAVY OBJEKTU OZNICE č.p. 91 PARCELA ST. Č. 129, K.Ú. OZNICE		 PARÉ:	
INVESTOR: OBEC OZNICE, OZNICE 109, 756 24 OZNICE		ZODP. PROJEKTANT: Ing. PETR ŠEBESTA	
OBJEKT: SO-01 - OBJEKT OBČ. VYBAVENOSTI		VYPRACOVAL: ZUZANA PALÁTOVÁ	
ČÁST DOKUMENTACE: D - DOKUMENTACE OBJEKTŮ		Č. ZAK.: 007/2025	STUPEŇ: DPS
NÁZEV VÝKRESU: NAVRHOVANÝ STAV VÝTAHOVÁ ŠACHTA 1NP		FORMÁT: 2A4	DATUM: 01/2025
		MĚŘÍTKO: 1:50	ČÍSLO VÝKRESU: D-1.1.3-8